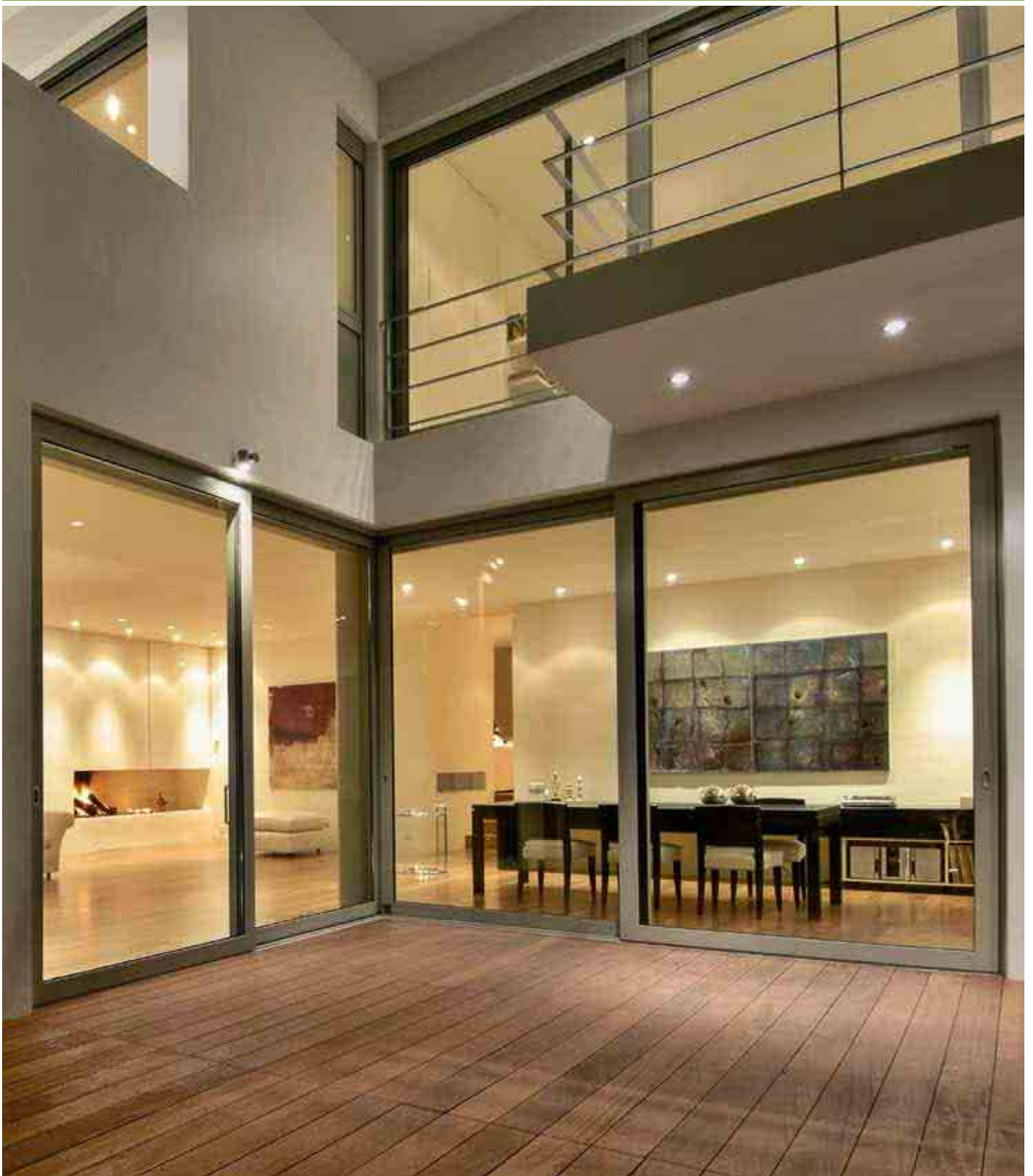


# Schüco ThermoSlide

Hochwärmegedämmte Kunststoff-Hebeschiebetür



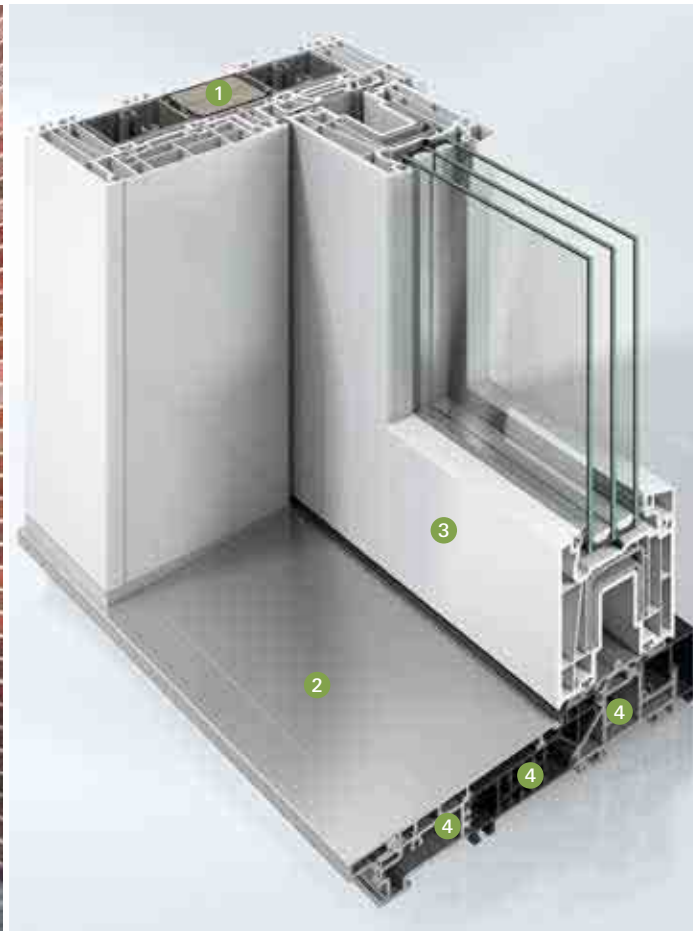
## Die perfekte Verbindung zwischen innen und außen ...



Hebeschiebetüren schaffen lichtdurchflutete Räume, schöne Ausblicke und setzen Akzente. Ihr platzsparendes Design ermöglicht neue, großzügige Raumkonzepte mit einem Plus an Wohnqualität. Wer wünscht sich nicht, mit ein paar schnellen Griffen den Wohn- bzw. Arbeitsraum zu erweitern. Hochwärmedämmte Hebeschiebetüren eröffnen neue Freiräume: Der Wintergarten wird eins mit dem Garten – Balkon und Terrasse erweitern den Wohnraum. Mit Hebeschiebetüren von Schüco lassen sich nahezu alle Wohnideen realisieren. Keine sperrigen Türen, die in den Raum ragen, keine Fensterflügel, die beim Öffnen wertvolle Stellfläche rauben. Völlig mühelos gleitet eine Glasfläche zur Seite und löst die Grenzen zwischen innen und außen auf.

Mehr Licht und Raum zum Wohlfühlen.

# ... mit Schüco ThermoSlide.



- 1 Thermische Entkopplung verhindert Wärmebrücken
- 2 Flache Schwelle für hohen Komfort und barrierefreies Wohnen
- 3 Schlanke Konstruktion bei maximalen Flügelgrößen sorgt für höchstmöglichen Lichteinfall
- 4 3-fach thermisch getrennte Bodenschwelle verhindert fußkalte Bereiche

Freier Zugang zur Terrasse

Energie sparen bedeutet nicht nur etwas für den Klimaschutz zu tun, sondern auch Geld sparen – und das ist angesichts rasant steigender Energiekosten im Sinne eines jeden Bauherren. Mit durchdachten Kunststoff-Mehrkammer-Profilen, einer Bautiefe von 82 Millimetern und hochwertigen 3-Scheiben-Verglasungen erreicht Schüco ThermoSlide herausragende Wärmedämmwerte bis auf Passivhausniveau ( $U_w \leq 0,8 \text{ W}/(\text{m}^2\text{K})$ ). Das bedeutet einen hohen Wohnkomfort durch ein angenehmes, konstantes Raumklima und spart zusätzlich wertvolle Energie und hohe Kosten. Und das nicht nur an kalten Tagen, sondern auch im Sommer. Denn dann bleibt die Hitze außen vor und eventuelle Klimatisierungskosten können so erheblich gesenkt werden.

Optimaler Wohnkomfort und enormes Energiesparpotenzial – also eine perfekte Kombination. Die 3-fach thermisch getrennte Aluminiumbodenschwelle der Hebeschiebetür ist so konstruiert, dass fußkalte Bodenbereiche vor dem Fenstertür-System wirksam vermieden werden.

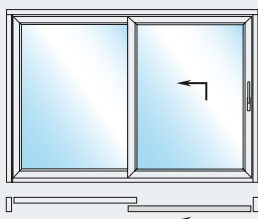
Ein innovatives Dichtungssystem garantiert maximale Wind- und Schlagregendichtigkeit sowie optimalen Lärmschutz. Und das bewährte Verriegelungssystem erfüllt höchste Ansprüche im Hinblick auf die Einbruchhemmung bis Resistance Class 2 (RC 2).

# Individuelle Vielfalt für lichtdurchflutete Wohnräume

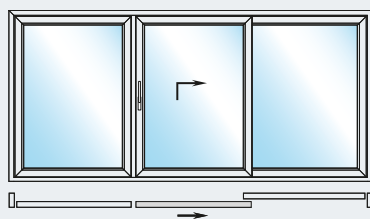
In der zweiteiligen Version wählen Sie zwischen je einem beweglichen Flügel und zwei wechselseitig verschiebbaren Elementen.

Ob großzügiger Durchgang durch die Mitte oder wahlweise durch die äußeren Schiebeflügel – dem Zugang in den Außenbereich sind keine Grenzen gesetzt.

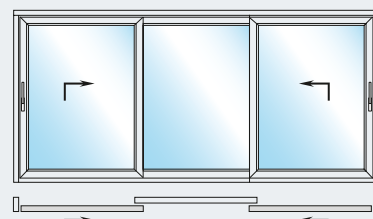
Typ 1



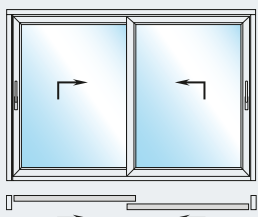
Typ 3



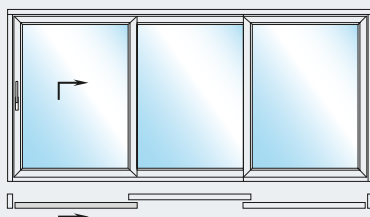
Typ 5



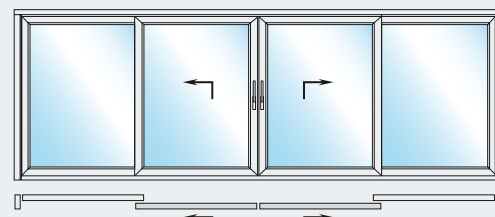
Typ 2



Typ 4



Typ 6



Schüco ThermoSlide TopAlu  
(Nur für Typ 1)

Hebeschiebetüren von Schüco überzeugen durch perfekte Funktionalität – und bieten dabei ganz besondere Gestaltungsmöglichkeiten. Der Farbgestaltung von Schüco ThermoSlide sind nahezu keine Grenzen gesetzt. Die Profilloberflächen können innen wie außen verschiedenfarbig gestaltet werden, um so den individuellen Ansprüchen gerecht zu werden. Ein besonderes Design-Highlight ist die exklusive Metallic-Optik von Schüco AutomotiveFinish. Eine annähernd uneingeschränkte Vielfalt bieten außen liegende Aluminium-Deckschalen Schüco TopAlu, die in allen RAL- und Eloxalfarben gestaltet werden können.

Schüco ThermoSlide basiert auf einer 82 mm Bautiefe. Passend dazu gestalten wir für Sie auch hochwärmegedämmte Energiesparfenster und -türen aus den Systemen Schüco Alu Inside und Schüco Thermo 6. Beide Systeme basieren ebenfalls auf einer Bautiefe von 82 mm und ergänzen so die Schüco ThermoSlide perfekt in der Fassadenoptik. Wir informieren Sie gern ausführlich über das gesamte Angebot.



Farbfächer Schüco AutomotiveFinish



Wählen Sie aus einer breiten Farbpalette an Holz- und Unidekoren.



# Schüco ThermoSlide – Hochwärmegedämmte Kunststoff-Hebeschiebetür



## Die Vorteile im Überblick

- Hervorragende Wärmedämmung bis hin zur Passivhaustauglichkeit
- Nahezu lautlos zu verschieben und kinderleicht zu bedienen
- Absolut barrierefreier Übergang nach draußen
- Sehr große Designvielfalt

## Schüco Polymer Technologies KG

[www.schueco.de](http://www.schueco.de)

Das Neueste in den sozialen Netzwerken unter:  
[www.schueco.de/newsroom](http://www.schueco.de/newsroom)

## Schüco – Systemlösungen für Fenster, Türen und Fassaden

Mit seinem weltweiten Netzwerk aus Partnern, Architekten, Planern und Investoren realisiert Schüco nachhaltige Gebäudehüllen, die im Einklang mit Natur und Technik den Menschen mit seinen Bedürfnissen in den Vordergrund stellen. Fenster-, Tür- und Fassadenlösungen aus Metall und Kunststoff von Schüco erfüllen höchste Ansprüche an Design, Komfort und Sicherheit. Gleichzeitig werden durch Energieeffizienz CO<sub>2</sub>-Emissionen reduziert und so die natürlichen Ressourcen geschont. Das Unternehmen liefert zielgruppengerechte Produkte für Neubau und Modernisierung, die den individuellen Anforderungen der Nutzer in allen Klimazonen gerecht werden. In jeder Phase des Bauprozesses werden alle Beteiligten mit einem umfassenden Serviceangebot unterstützt. Schüco ist mit 4.800 Mitarbeitern und 12.000 Partnerunternehmen in mehr als 80 Ländern aktiv. Weitere Informationen unter [www.schueco.de](http://www.schueco.de)

# SCHÜCO

Die Zeichen „Schüco“ und andere sind in Deutschland und diversen internationalen Märkten geschützt. Auf Nachfrage erteilen wir detaillierte Auskunft.